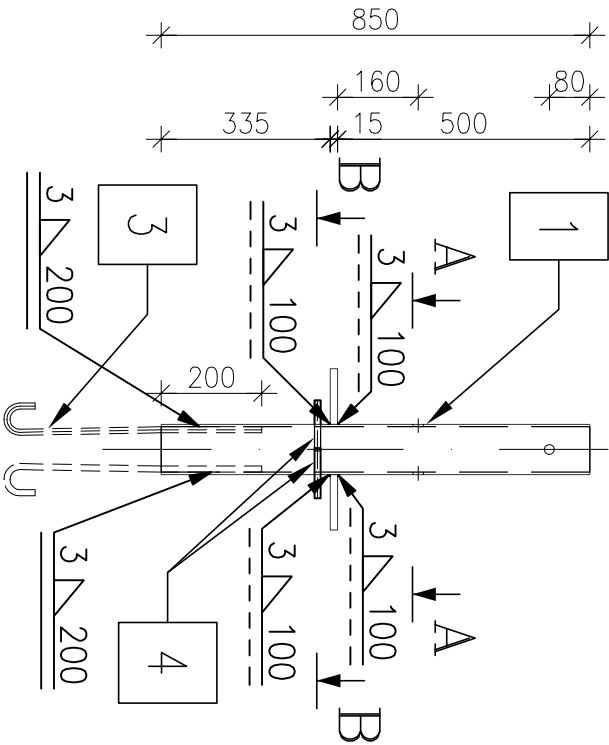
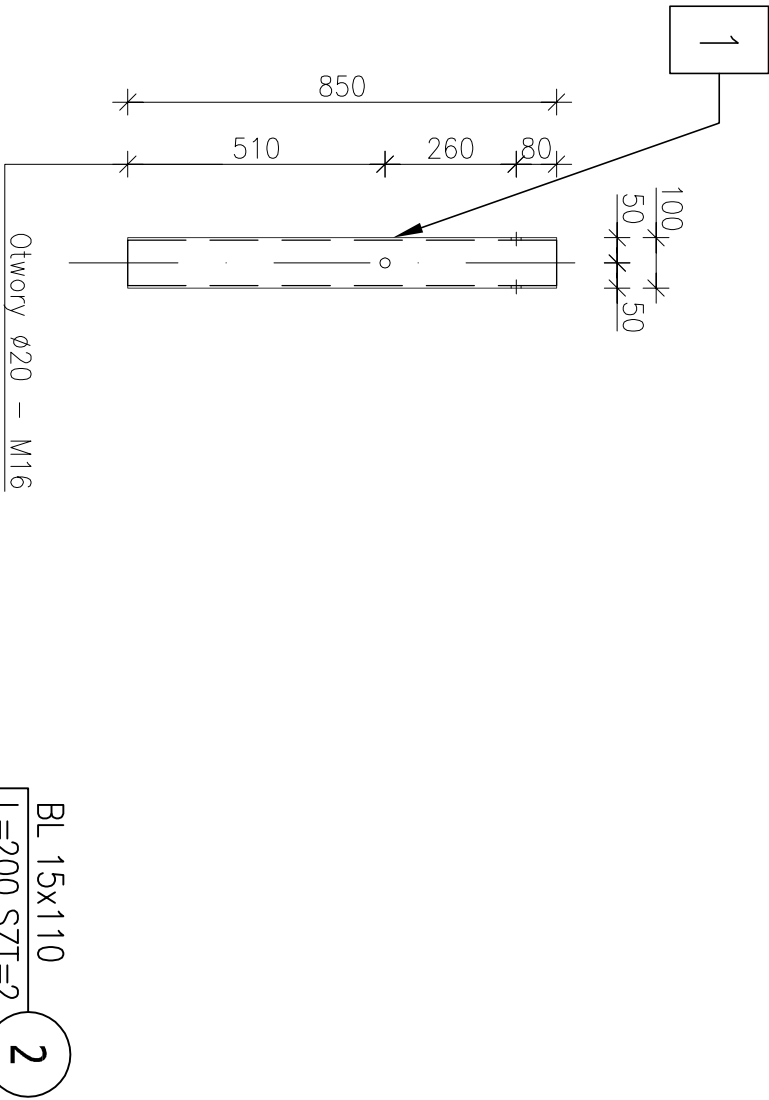
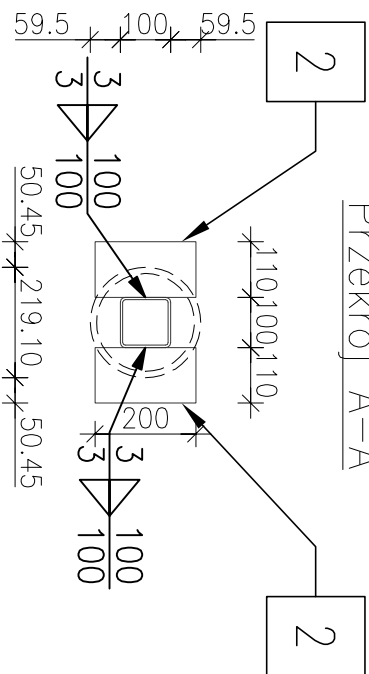


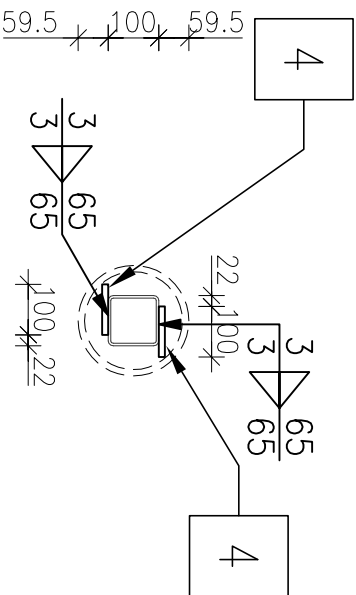
Poz.1.3
Przedłużenie pala
Przekrój A-A



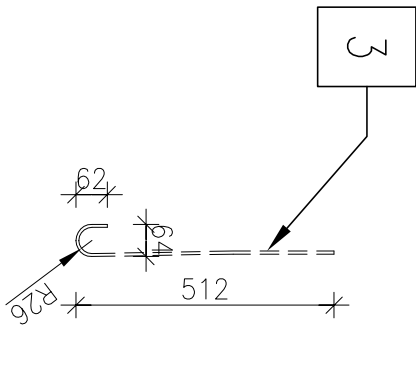
Wykonać 96x

Wykonać 96x

Poz.1.3
Przedłużenie pala
Przekrój B-B

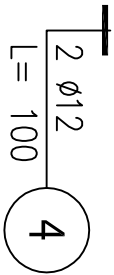


Pręt zbrojeniowy $\phi 12$



Wykonać 384x

Pręt zbrojeniowy $\phi 12$
(stabilizacyjny)



UWAGI: 1. Wszelkie prace należy prowadzić zgodnie z zasadami sztuki budowlanej, szczegółowymi zaleceniami polskich przepisów budowlanych i norm branżowych, atestów i dopuszczeń do stosowania, oraz według zaleceń i zgodnie z technologiami producentów wszelkich wyrobów i systemów budowlanych stosowanych w realizacji projektu. 2. Nie należy odmierzać wymiarów z rysunku - przed przystąpieniem do prac budowlanych wszystkie wymiary należy sprawdzić w naturze. W przypadku stwierdzenia niezgodności należy zwrócić się do Projektanta. 3. Niniejsza dokumentacja stanowi część opracowania wielobranżowego. Dokumentację wielobranżową należy rozpatrywać jako całość. Ewentualne wątpliwości lub wady koordynacyjne należy skonsultować z projektantem przed przystąpieniem do wykonywania robót. 4. Przed wykonaniem rysunków warsztatowych wykonawca jest zobowiązany odbyć konsultację z projektantem. Wykonawca ponosi odpowiedzialność za przyjęte w dokumentacji warsztatowej rozwiązania szczegółowe. 5. Wszelkie wymienione w projekcie materiały i technologie mogą być zamienione na inne przy zachowaniu tych samych parametrów technicznych i ilościowych; zmiany wymagają akceptacji zlecającego. 6. Konstrukcję budynku wykonać zgodnie z opracowaniem branży konstrukcyjnej oraz rysunkami wykonawczymi. 7. Instalację elektryczną oraz sanitarną wraz z wentylacją wykonywać zgodnie z opracowaniami branżowymi. 8. W sprawach nieokreślonych w dokumentacji obowiązuje: • Prawo budowlane • warunki techniczne, jakim powinny odpowiadać budynki ich użytkowanie • warunki techniczne wykonania i odbioru robót budowlano-montażowych (wg Ministerstwa Budownictwa i Instytutu Techniki Budowlanej), • normy Polskiego Komitetu Normalizacyjnego (P.K.N.), • instrukcje, wytyczne, świadectwa dopuszczenia, atesty Instytutu Techniki Budowlanej, • instrukcje, wytyczne i warunki techniczne producentów i dostawców materiałów udowlano-instalacyjnych, • przepisy techniczne instytucji kontrolujących jakość materiałów i wykonywanych robót.	
BIURO PROJEKTOWE: Moka Pracownia Projektowa Monika Kucharska ul. Dondajewskiego 27 62-300 Wirszénia	INWESTOR: Gmina Chocimiel ul. Armii Krajowej 52 73 - 120 Chocimiel 62-300 Wirszénia
INWESTYCJA: Zagospodarowanie terenu promenady przy ul. Szkolnej i ul. Dworskiej w ramach programu rewitalizacji dz. nr ewid.: gmina Chocimiel, powiat stargardzki, województwo zachodniopomorskie	
ETAP PROJEKTU: PROJEKT TECHNICZNY	
TYTUŁ RYSUNKU: Poz. 1.3 - przedłużenie pala	
linie i nazwisko: Projektant branży konstrukcyjnej: mgr inż. Adam Witold Nowicki	Nr uprawnień: WK/0235/PWOK/10 do projektowania i kierowania robotami budowlanymi oraz w specjalności konstrukcyjnej
Sprawdzający branżę konstrukcyjnej: mgr inż. Daniel Przybylski	WK/0172/POOK/05 uprawnienia budowlane do projektowania oraz kierowania w specjalności konstrukcyjnej
Data: 01.2023 r.	Skala: 1:15
Rozpatrywać łącznie z projektami branżowymi.	